

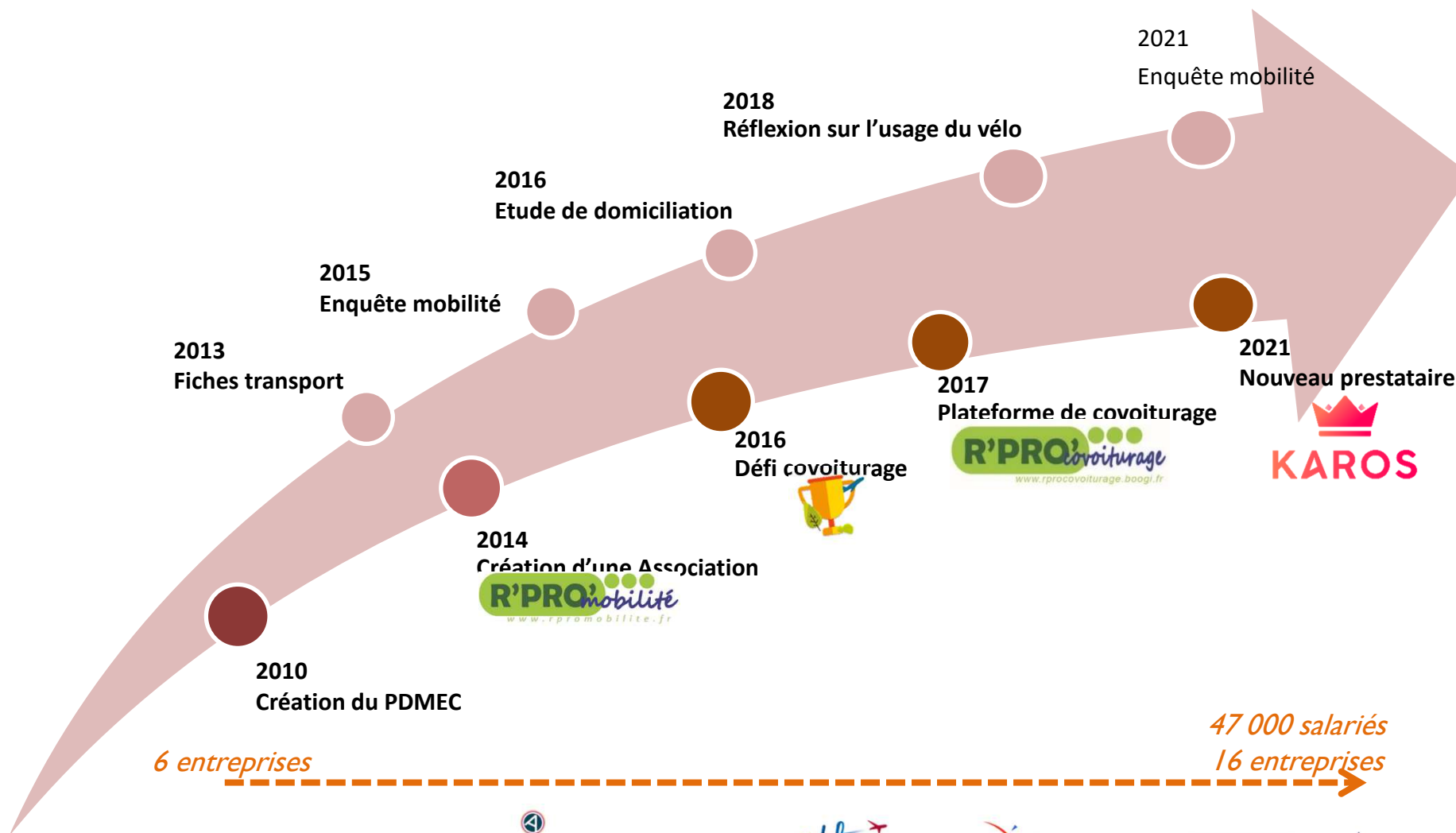
**Plan de mobilité employeur Commun (PDMEC)
du bassin aéroportuaire de Paris-Charles de Gaulle**

COVOITURAGE

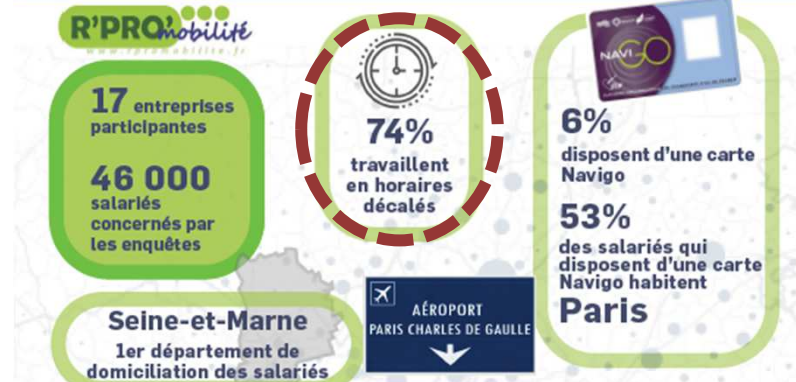


En partenariat avec

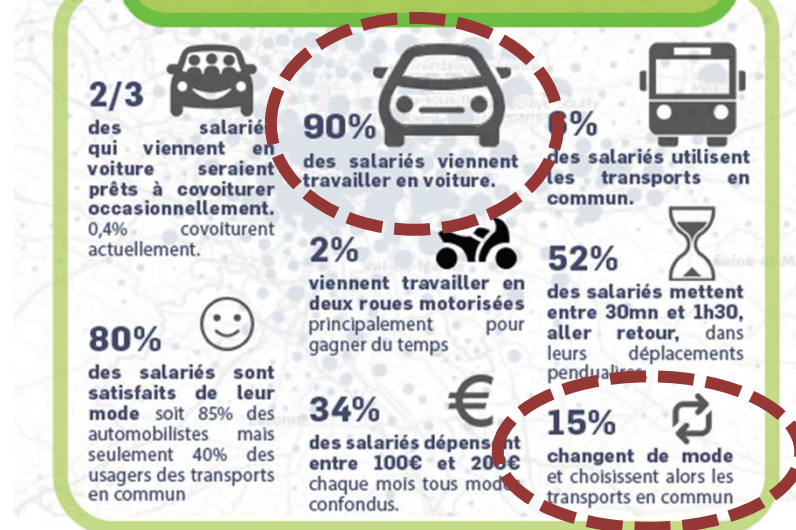




SYNTHÈSE SALARIES DE PARIS-CDG



ENQUETE SALARIES 2021



- 3 Données : Des horaires décalés, 90% des salariés se déplacent en voiture, 15% changent de mode (majoritairement des usagers des transports en commun)
- Un besoin particulier: Comment toucher 47 000 salariés éparpillés sur 3 500 ha au sein de 17 entreprises ?

Choix du covoiturage :
80% dématérialisé 20% animations

- 2017 : Choix d'un prestataire pour une plateforme ad hoc totalement gratuite : R'Pro'Covoiturage / Boogi
- 2021 : Changement de prestataire pour une communication grand public + assistance à la communication en entreprise. Karos



Covoiturage : Avantages Entreprise / salariés

ENTREPRISE

- Ne nécessite pas d'infrastructures ou d'implication forte de l'entreprise
- Prestataires tout-en-un (application, communication, suivi, forfait mobilité durable, ...)
- Cout des prestataires revus à la baisse depuis 3 ans
- **Nécessite une communication interne malgré tout**

SALARIES

- Pas de réel changement de mode (conserve son véhicule)
- Usage flexible (tous les jours ou de temps en temps)
- Réduction des couts estimés à 3500€/an par salariés
- Mode solidaire, «air du temps»

COVOITURAGE : Challenge inscription Septembre 2021

Challenge Inscription – semaine de la mobilité : R'Pro'Mobilité a organisé un challenge inscription pour encourager les salariés à soit s'inscrire soit à rattacher leur compte personnel à celui de leur entreprise. Des e-cartes cadeaux ont été offertes aux gagnants.

- Une campagne d'affichage sur l'arrière des bus a eu lieu du 21 septembre au 28 septembre.
- Un affichage A4 au sein même des bus de Kéolis a également été réalisé

COVOITURAGE : Challenge covoiturage Novembre 2021

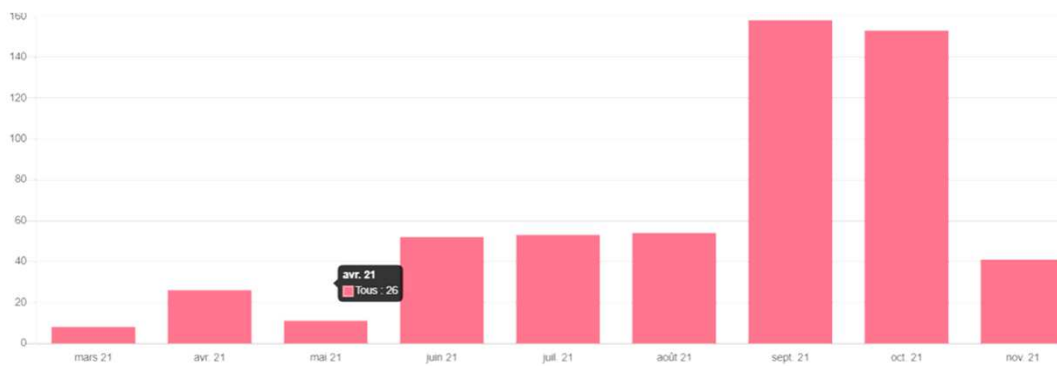
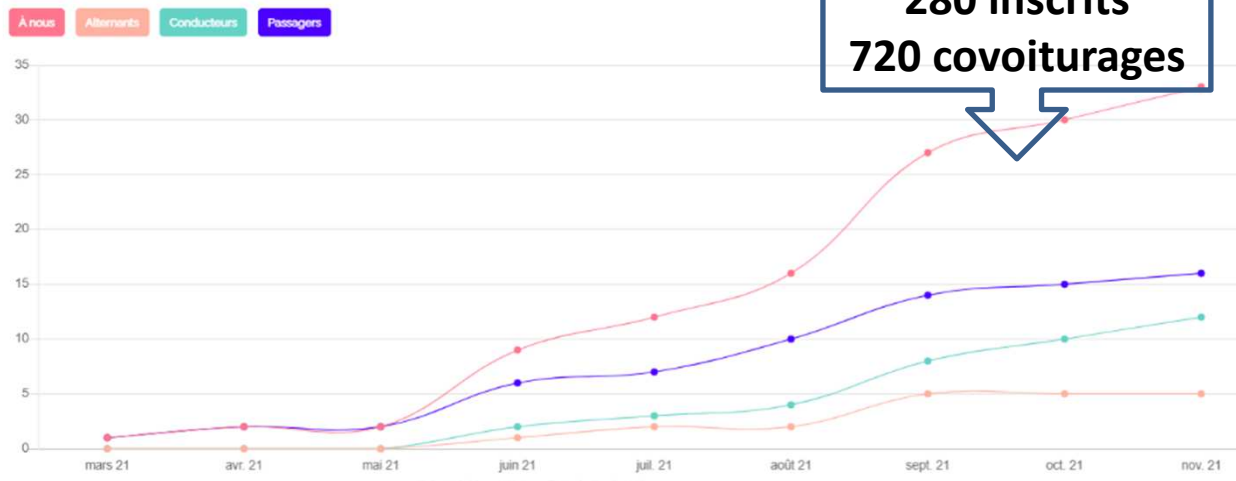
Challenge covoiturage : R'Pro'Mobilité a organisé un challenge covoiturage pour encourager les salariés déjà inscrits, à covoiturer.

- Une campagne de parrainage a été organisée par Karos en parallèle du challenge.
- Des ateliers en présentiels seront organisés par Karos pour le lancement du Challenge ou lors de la remise des cadeaux.



COVOITURAGE : Premiers résultats (au 9/11/2021)

Le nombre d'inscrits et de covoiturages progresse régulièrement et tout particulièrement lors d'animations comme en septembre et octobre.



Merci pour votre attention

Contact: Carole Uzan
cuzan@cci-paris-idf.fr
06 76 18 12 90